

VỊ TRÍ KHU VỰC LẬP QUY HOẠCH
DIỆN TÍCH KHOẢNG: 3.500M2

CƠ QUAN CHẤP THUẬN:
ỦY BAN NHÂN DÂN XÃ TIÊN DU

KÈM THEO VĂN BẢN SỐ NGÀY.....THÁNG.....NĂM 2026
CƠ QUAN TỔ CHỨC LẬP QUY HOẠCH:
BAN QUẢN LÝ DỰ ÁN ĐẦU TƯ XÂY DỰNG KHU VỰC -
AGRIBANK



GIÁM ĐỐC
Trinh Mai Ly

KÈM THEO TỜ TRÌNH SỐ NGÀY.....THÁNG.....NĂM 2026

CÔNG TRÌNH - ĐỊA ĐIỂM:
QUY HOẠCH TỔNG MẶT BẰNG TỶ LỆ 1/500
TRỤ SỞ AGRIBANK CHI NHÁNH TIÊN DU BẮC NINH II

ĐỊA ĐIỂM: XÃ TIÊN DU, TỈNH BẮC NINH

TÊN BẢN VẼ:

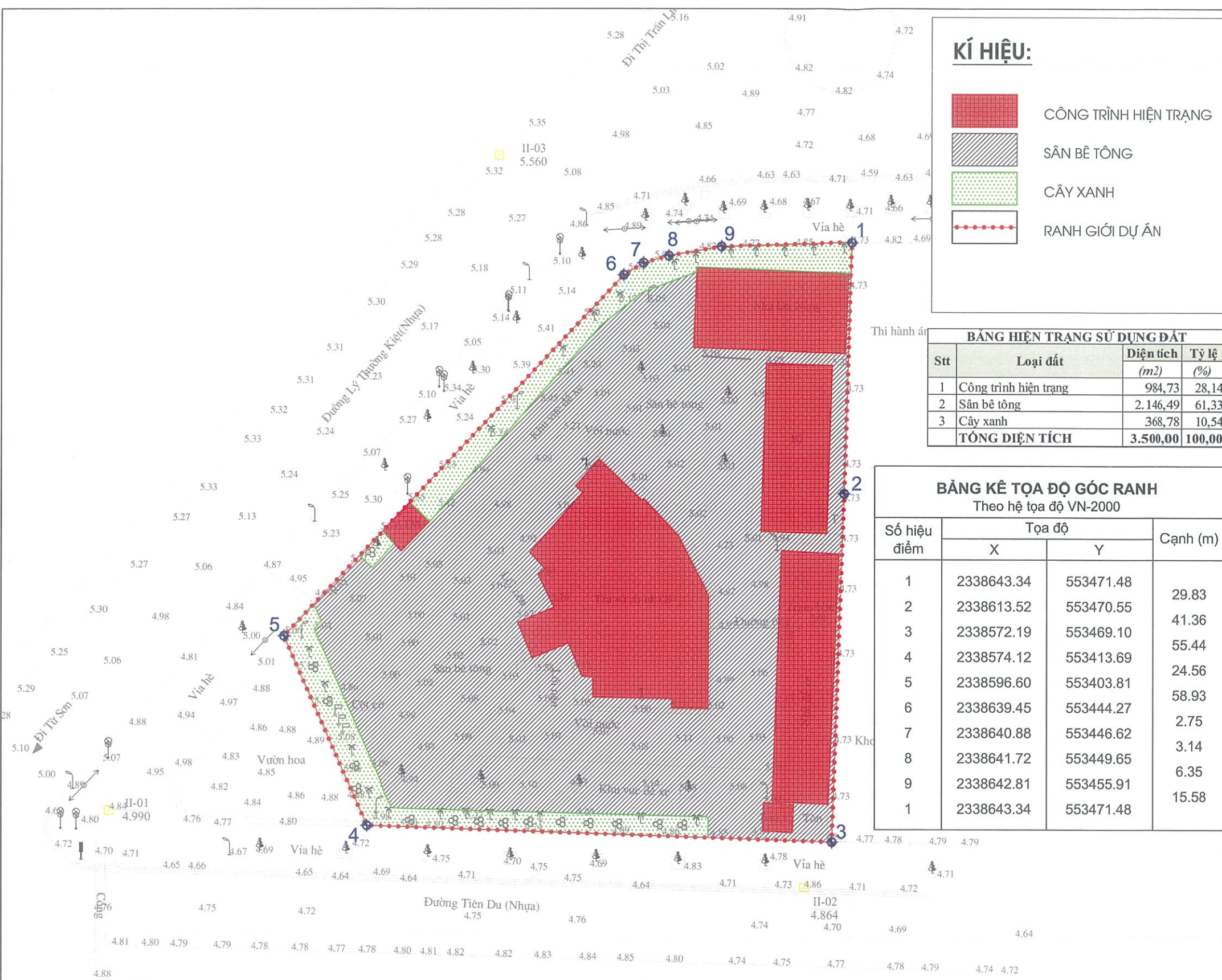
SƠ ĐỒ VỊ TRÍ KHU VỰC LẬP QUY HOẠCH

BẢN VẼ: QH01	GHÉP: 01A3	TỶ LỆ: 1/...	NGÀY: - - 2026
THIẾT KẾ	KTS. NGUYỄN THỊ HỒNG THẨM		<i>[Signature]</i>
CHỦ TRÌ	KTS. NGUYỄN HÀ		<i>[Signature]</i>
CHỦ NHIỆM	KTS. NGUYỄN HÀ		<i>[Signature]</i>
TRƯỞNG PHÒNG	KS. TĂNG VĂN NGUYÊN		<i>[Signature]</i>
QL.KỸ THUẬT	KS. TĂNG VĂN NGUYÊN		<i>[Signature]</i>

GIÁM ĐỐC ĐƠN VỊ THIẾT KẾ
KTS. NGUYỄN THANH TUẤN



CÔNG TY CỔ PHẦN HÀ ĐÔ KINH BẮC
ĐỊA CHỈ: SỐ 27 - LẠC LONG QUÂN - P. KINH BẮC - T. BẮC NINH



KÍ HIỆU:

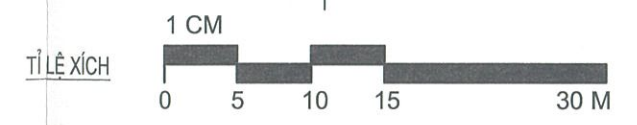
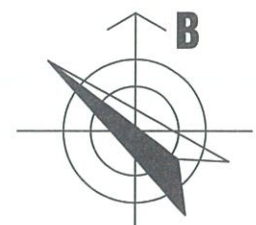
- CÔNG TRÌNH HIỆN TRẠNG
- SÂN BÊ TÔNG
- CÂY XANH
- RANH GIỚI DỰ ÁN

BẢNG HIỆN TRẠNG SỬ DỤNG ĐẤT

Stt	Loại đất	Diện tích (m ²)	Tỷ lệ (%)
1	Công trình hiện trạng	984,73	28,14
2	Sân bê tông	2.146,49	61,33
3	Cây xanh	368,78	10,54
TỔNG DIỆN TÍCH		3.500,00	100,00

BẢNG KÊ TỌA ĐỘ GÓC RANH
Theo hệ tọa độ VN-2000

Số hiệu điểm	Tọa độ		Cạnh (m)	
	X	Y		
1	2338643.34	553471.48	29.83	
2	2338613.52	553470.55		
3	2338572.19	553469.10		41.36
4	2338574.12	553413.69		55.44
5	2338596.60	553403.81		24.56
6	2338639.45	553444.27		58.93
7	2338640.88	553446.62		2.75
8	2338641.72	553449.65		3.14
9	2338642.81	553455.91		6.35
1	2338643.34	553471.48	15.58	



CƠ QUAN CHẤP THUẬN:
ỦY BAN NHÂN DÂN XÃ TIÊN DU

KÈM THEO VĂN BẢN SỐ NGÀY THÁNG NĂM 2026

CƠ QUAN TỔ CHỨC LẬP QUY HOẠCH:
BAN QUẢN LÝ DỰ ÁN ĐẦU TƯ XÂY DỰNG KHU VỰC - AGRIBANK

KÈM THEO TỜ TRÌNH SỐ NGÀY THÁNG NĂM 2026

CÔNG TRÌNH - ĐỊA ĐIỂM:
QUY HOẠCH TỔNG MẶT BẰNG TỶ LỆ 1/500
TRỤ SỞ AGRIBANK CHI NHÁNH TIÊN DU BẮC NINH II

ĐỊA ĐIỂM: XÃ TIÊN DU, TỈNH BẮC NINH

TÊN BẢN VẼ:
BẢN ĐỒ HIỆN TRẠNG KIẾN TRÚC CẢNH QUAN

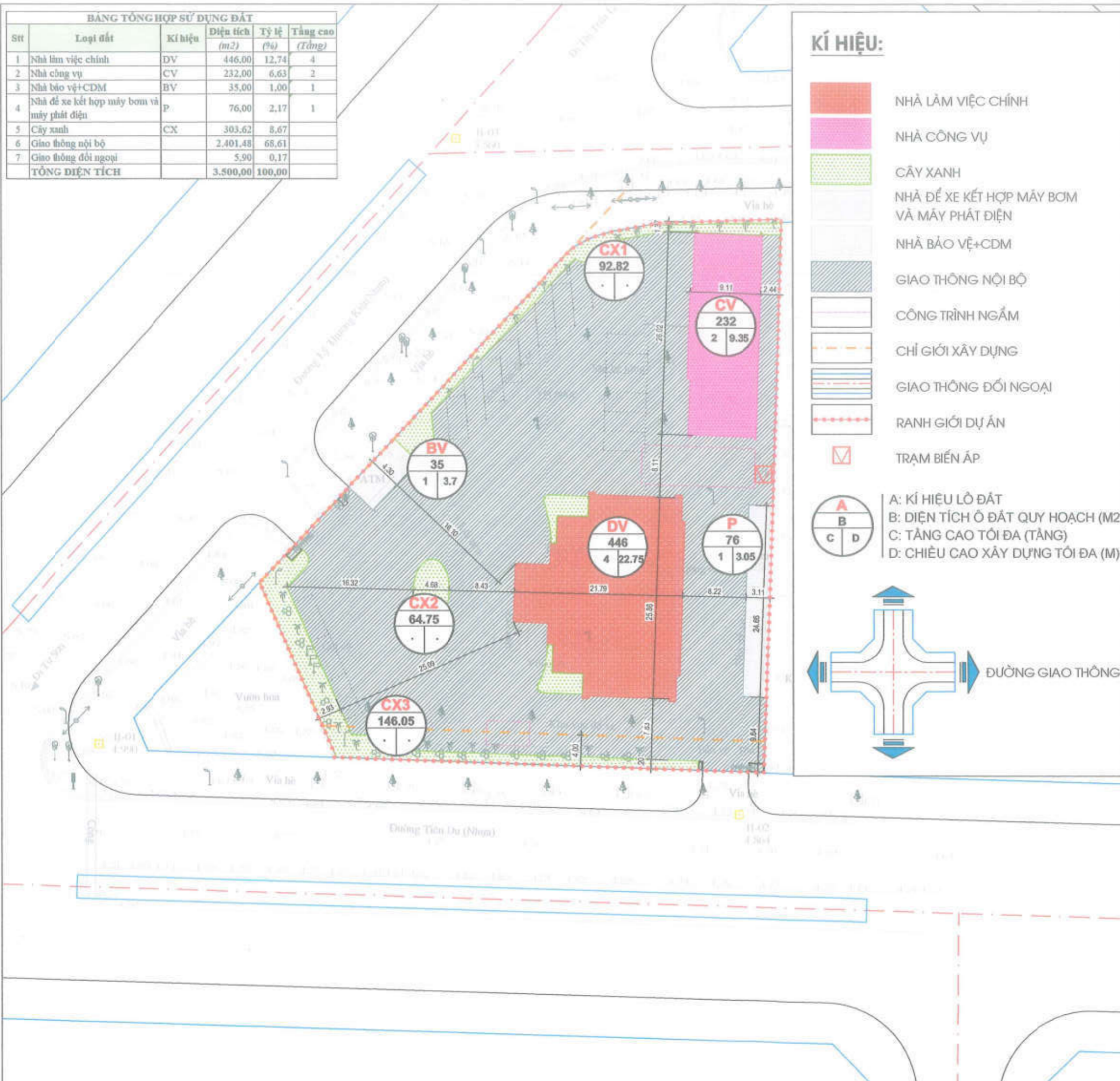
BẢN VẼ: QH02	GHÉP: 01A3	TỶ LỆ: 1/500	NGÀY: - - 2026
THIẾT KẾ	KTS. NGUYỄN THỊ HỒNG THẨM		
CHỦ TRÌ	KTS. NGUYỄN HÀ		
CHỦ NHIỆM	KTS. NGUYỄN HÀ		
TRƯỞNG PHÒNG	KS. TĂNG VĂN NGUYÊN		
QL.KỸ THUẬT	KS. TĂNG VĂN NGUYÊN		

GIÁM ĐỐC ĐƠN VỊ THIẾT KẾ:
KTS. NGUYỄN THANH TUẤN

CÔNG TY CỔ PHẦN HÀ ĐÔ KINH BẮC
 ĐỊA CHỈ: SỐ 27 - LẠC LONG QUÂN - P. KINH BẮC - T. BẮC NINH



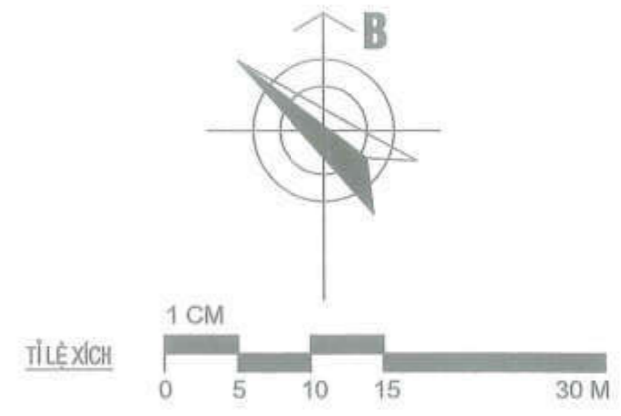
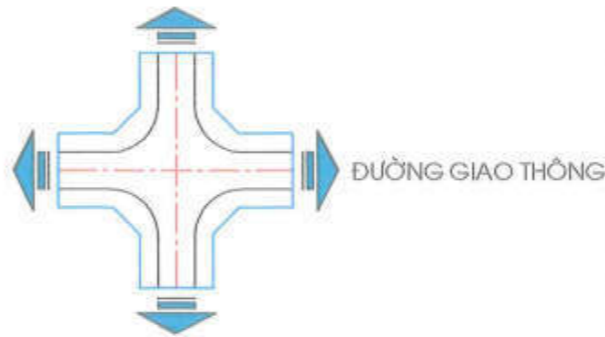
BẢNG TỔNG HỢP SỬ DỤNG ĐẤT					
Stt	Loại đất	Kí hiệu	Diện tích (m ²)	Tỷ lệ (%)	Tầng cao (Tầng)
1	Nhà làm việc chính	DV	446,00	12,74	4
2	Nhà công vụ	CV	232,00	6,63	2
3	Nhà bảo vệ+CDM	BV	35,00	1,00	1
4	Nhà để xe kết hợp máy bơm và máy phát điện	P	76,00	2,17	1
5	Cây xanh	CX	303,62	8,67	
6	Giao thông nội bộ		2.401,48	68,61	
7	Giao thông đối ngoại		5,90	0,17	
TỔNG DIỆN TÍCH			3.500,00	100,00	



KÍ HIỆU:

- NHÀ LÀM VIỆC CHÍNH
- NHÀ CÔNG VỤ
- CÂY XANH
- NHÀ ĐỂ XE KẾT HỢP MÁY BOM VÀ MÁY PHÁT ĐIỆN
- NHÀ BẢO VỆ+CDM
- GIAO THÔNG NỘI BỘ
- CÔNG TRÌNH NGẮM
- CHỈ GIỚI XÂY DỰNG
- GIAO THÔNG ĐỐI NGOẠI
- RANH GIỚI DỰ ÁN
- TRẠM BIẾN ÁP

- A A: KÍ HIỆU LỖ ĐẤT
- B B: DIỆN TÍCH Ô ĐẤT QUY HOẠCH (M²)
- C C: TẦNG CAO TỐI ĐA (TẦNG)
- D D: CHIỀU CAO XÂY DỰNG TỐI ĐA (M)



CƠ QUAN CHẤP THUẬN:
ỦY BAN NHÂN DÂN XÃ TIÊN DU

KÈM THEO VĂN BẢN SỐ.....NGÀY.....THÁNG.....NĂM 2026
CƠ QUAN TỔ CHỨC LẬP VÀ TRÌNH DUYỆT:
BAN QUẢN LÝ DỰ ÁN ĐẦU TƯ XÂY DỰNG KHU VỰC - AGRIBANK - DỰ ÁN ĐẦU TƯ XÂY DỰNG KHU VỰC

KÈM THEO TỜ TRÌNH SỐ.....NGÀY.....THÁNG.....NĂM 2026
GIÁM ĐỐC
Trinh Mai Ly

CÔNG TRÌNH - ĐỊA ĐIỂM:
QUY HOẠCH TỔNG MẶT BẰNG TỶ LỆ 1/500
TRỤ SỞ AGRIBANK CHI NHÁNH TIÊN DU BẮC NINH II

ĐỊA ĐIỂM: XÃ TIÊN DU, TỈNH BẮC NINH
TÊN BẢN VẼ:
BẢN VẼ TỔNG MẶT BẰNG, PHƯƠNG ÁN KIẾN TRÚC CÔNG TRÌNH (VỊ TRÍ, QUY MÔ, HẠNG MỤC CÔNG TRÌNH, CHỈ TIÊU SỬ DỤNG ĐẤT)

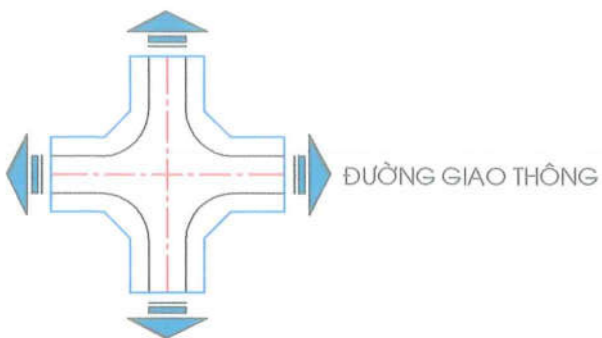
BẢN VẼ: QH 02B	GHÉP: 01A3	TỶ LỆ: 1/500	NGÀY: - -2026
THIẾT KẾ	KTS. NGUYỄN THỊ HỒNG THẨM		<i>[Signature]</i>
CHỦ TRÌ	KTS. NGUYỄN HÀ		<i>[Signature]</i>
CHỦ NHIỆM	KTS. NGUYỄN HÀ		<i>[Signature]</i>
TRƯỞNG PHÒNG	KS. TĂNG VĂN NGUYỄN		<i>[Signature]</i>
QL.KỸ THUẬT	KS. TĂNG VĂN NGUYỄN		<i>[Signature]</i>

GIÁM ĐỐC ĐƠN VỊ THIẾT KẾ
KTS. NGUYỄN THANH TUẤN

CÔNG TY CỔ PHẦN HÀ ĐO KINH BẮC
ĐỊA CHỈ: SỐ 27 - LẠC LONG QUÂN - P. KINH BẮC - T. BẮC NINH

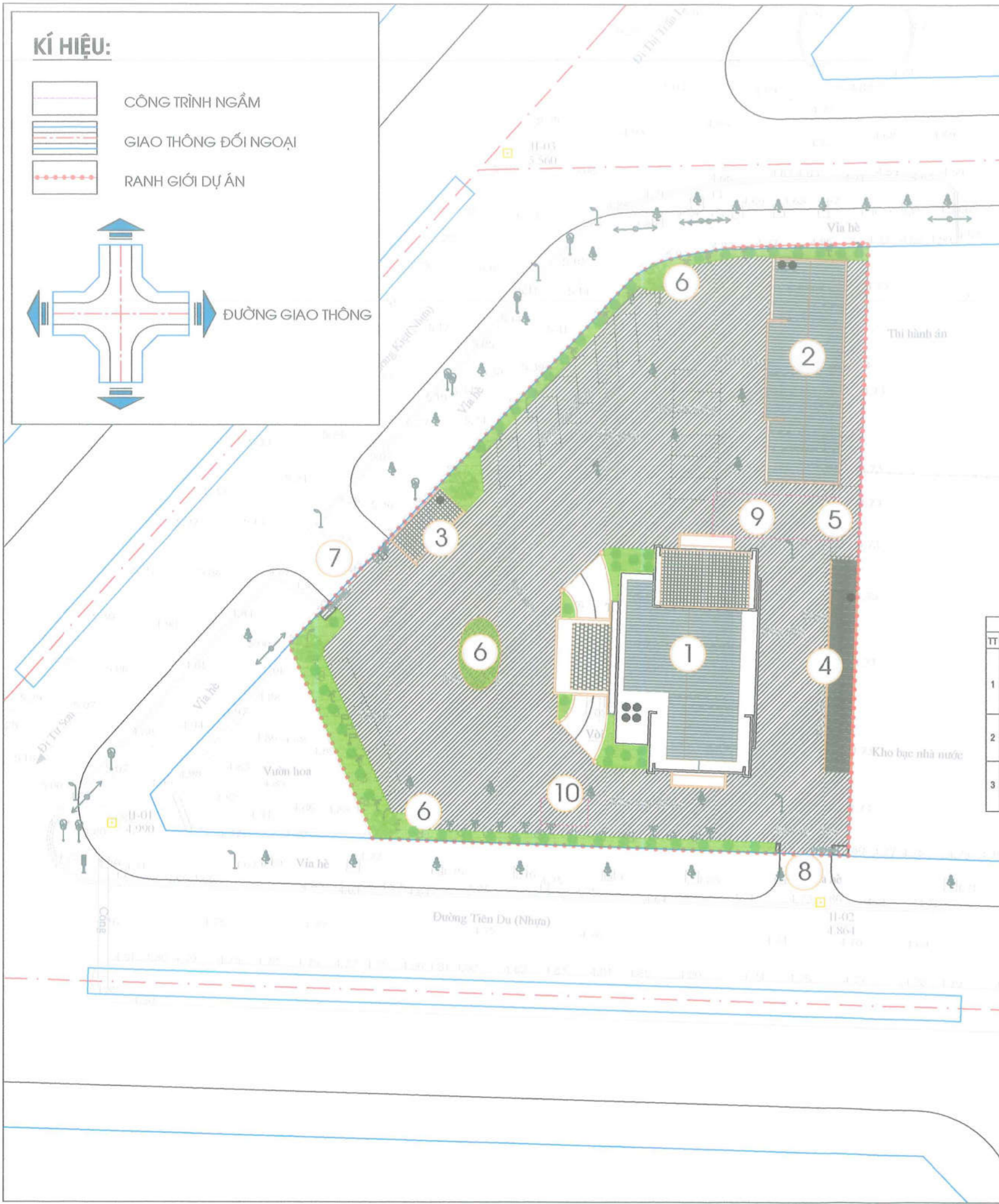
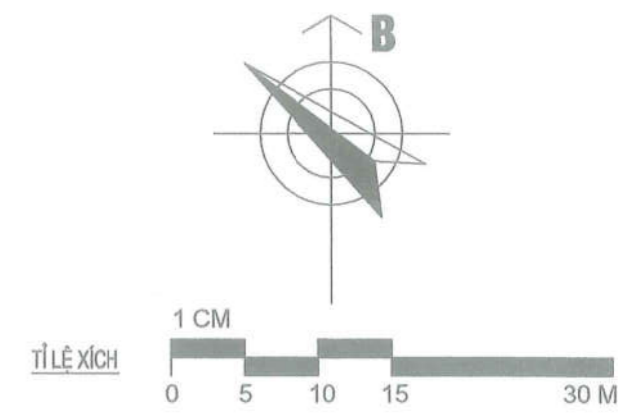
KÍ HIỆU:

- CÔNG TRÌNH NGẦM
- GIAO THÔNG ĐỐI NGOẠI
- RANH GIỚI DỰ ÁN



GHI CHÚ:

- 1 NHÀ LÀM VIỆC CHÍNH
- 2 NHÀ CÔNG VỤ
- 3 NHÀ BẢO VỆ+CDM
- 4 NHÀ ĐỂ XE KẾT HỢP MÁY BƠM VÀ MẬT PHÁT ĐIỆN
- 5 TRẠM BIẾN ÁP
- 6 CÂY XANH
- 7 CỔNG CHÍNH
- 8 CỔNG PHỤ
- 9 BỂ PCCC
- 10 BỂ XỬ LÝ NƯỚC THẢI



GIẢI PHÁP QUY HOẠCH CÂY XANH CẢNH QUAN

TT	CHUNG LOẠI KÝ HIỆU	MINH HỌA
1	CÂY BÓNG MÁT	CÂY XÒAN, BẮNG LĂNG TÌM, MƯỜNG HOÀNG YẾN
2	CÂY THẤP, BỤI	CÂY NGẬU, TRÚC QUẦN TỬ, CÂY LAN Ý, CÂY TỎNG ĐUÔI LƯƠN
3	THÂM CỎ	THÂM CỎ LÀNG CỎ, CỎ ĐÀU PHỒNG, VƯỜN NGUYỆT CỎ LAN CHI QUẾ

CƠ QUAN CHẤP THUẬN:
ỦY BAN NHÂN DÂN XÃ TIỀN DU

KÈM THEO VĂN BẢN SỐ NGÀY.....THÁNG.....NĂM 2026
CƠ QUAN TỜ CHỨNG VÀ TRÌNH DUYỆT:
BAN QUẢN LÝ DỰ ÁN ĐẦU TƯ XÂY DỰNG KHU VỰC - AGRIBANK

GIÁM ĐỐC
Trinh Mai Ly
KÈM THEO TỜ TRÌNH SỐ NGÀY.....THÁNG.....NĂM 2026

CÔNG TRÌNH - ĐỊA ĐIỂM:
QUY HOẠCH TỔNG MẶT BẰNG TỶ LỆ 1/500
TRỤ SỞ AGRIBANK CHI NHÁNH TIỀN DU BẮC NINH II
ĐỊA ĐIỂM: XÃ TIỀN DU, TỈNH BẮC NINH

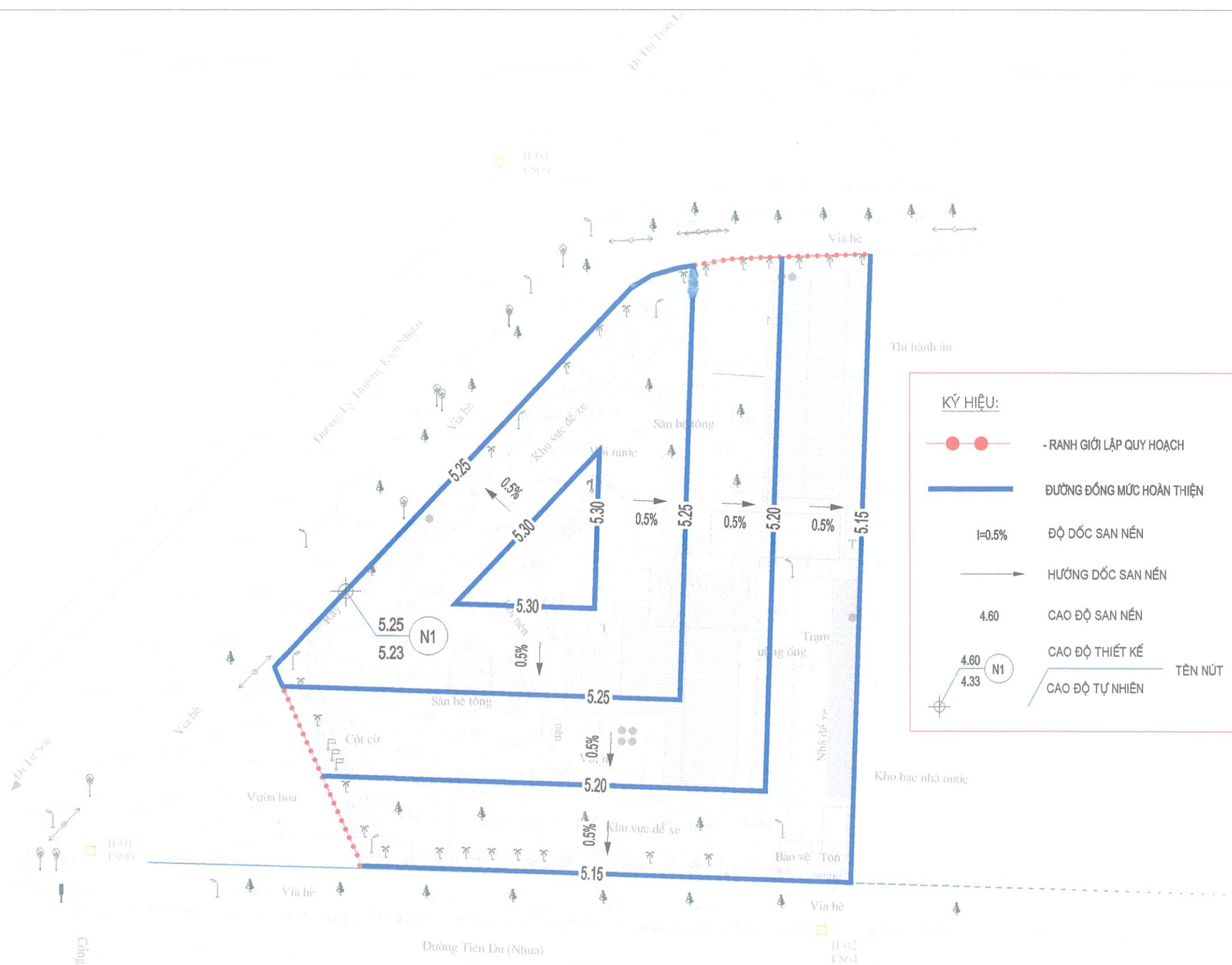
TÊN BẢN VẼ:
BẢN VẼ TỔNG MẶT BẰNG, PHƯƠNG ÁN KIẾN TRÚC CÔNG TRÌNH (TỔ CHỨC SÂN VƯỜN, ĐƯỜNG NỘI BỘ)

BẢN VẼ: QH 02C	GHÉP: 01A3	TỶ LỆ: 1/500	NGÀY: - - 2026
THIẾT KẾ	KTS. NGUYỄN THỊ HỒNG THÂM		
CHỦ TRÌ	KTS. NGUYỄN HÀ		
CHỦ NHIỆM	KTS. NGUYỄN HÀ		
TRƯỞNG PHÒNG	KS. TĂNG VĂN NGUYÊN		
QL.KỸ THUẬT	KS. TĂNG VĂN NGUYÊN		

GIÁM ĐỐC ĐƠN VỊ THIẾT KẾ
KTS. NGUYỄN THANH TUẤN

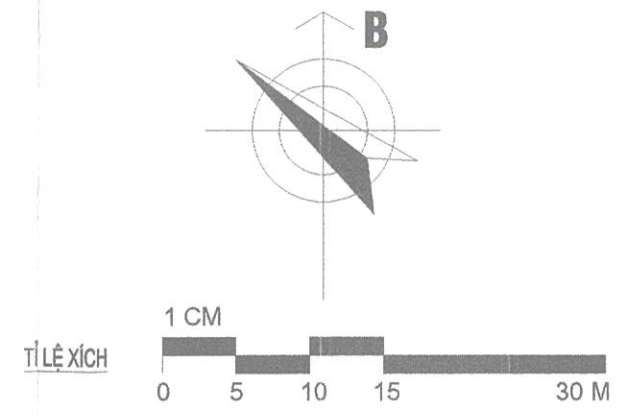
CÔNG TY CỔ PHẦN HÀ ĐO KINH BẮC
P. KINH BẮC - T. BẮC NINH

CÔNG TY CỔ PHẦN HÀ ĐO KINH BẮC
ĐỊA CHỈ: SỐ 27 - LẠC LONG QUẬN - P. KINH BẮC - T. BẮC NINH



KÝ HIỆU:

- RANH GIỚI LẬP QUY HOẠCH
- ĐƯỜNG ĐỒNG MỨC HOÀN THIỆN
- $i=0.5\%$ ĐỘ DỐC SAN NỀN
- HƯỚNG DỐC SAN NỀN
- 4.60 CAO ĐỘ SAN NỀN
- 4.60 (N1) CAO ĐỘ THIẾT KẾ
- 4.33 (N1) CAO ĐỘ TỰ NHIÊN
- TÊN NÚT



CƠ QUAN CHẤP THUẬN:
ỦY BAN NHÂN DÂN XÃ TIÊN DU

KÈM THEO VĂN BẢN SỐ NGÀY THÁNG NĂM 2026

CƠ QUAN TÒ CHỨC: **BAN QUẢN LÝ ĐẦU TƯ XÂY DỰNG KHU VỰC - AGRIBANK**



GIÁM ĐỐC
Trinh Mai Ly

KÈM THEO TỜ TRÌNH SỐ NGÀY THÁNG NĂM 2026

CÔNG TRÌNH - ĐỊA ĐIỂM:
QUY HOẠCH TỔNG MẶT BẰNG TỶ LỆ 1/500
TRỤ SỞ AGRIBANK CHI NHÁNH TIÊN DU BẮC NINH II

ĐỊA ĐIỂM: XÃ TIÊN DU, TỈNH BẮC NINH

TÊN BẢN VẼ:

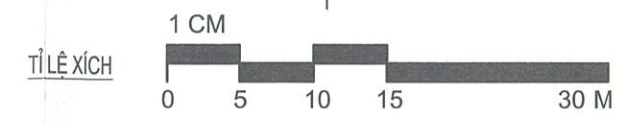
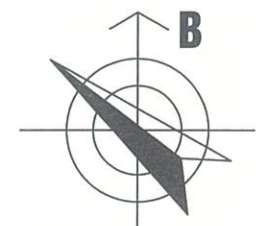
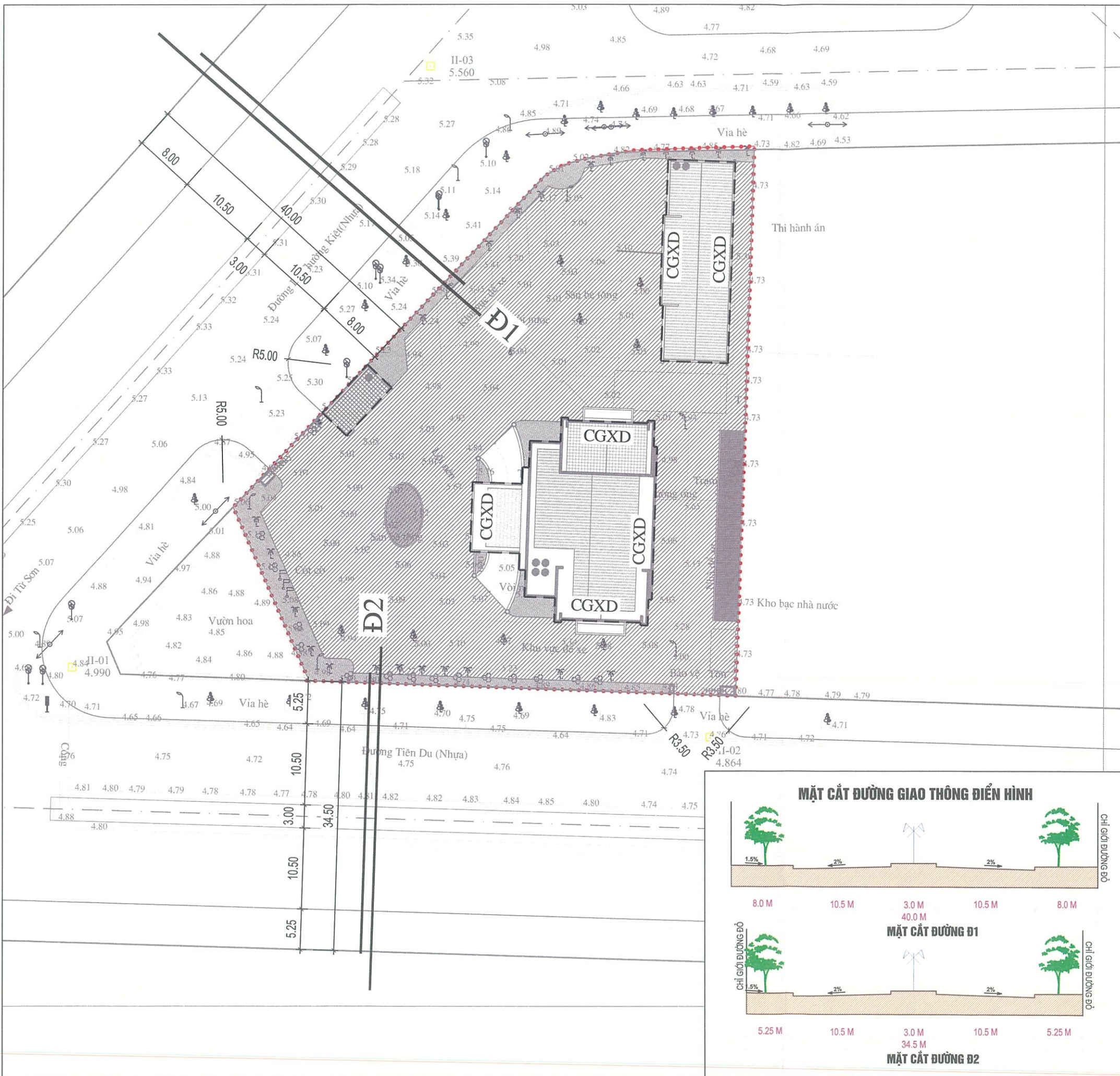
BẢN ĐỒ QUY HOẠCH TỔNG MẶT BẰNG CHUẨN BỊ KỸ THUẬT

BẢN VẼ: QH06	GHÉP: 01A3	TỶ LỆ: 1/500	NGÀY: - - 2026
THIẾT KẾ	KS. NGUYỄN NGỌC TÂN		<i>[Signature]</i>
CHỦ TRÌ	KS. NGUYỄN NGỌC TÂN		
CHỦ NHIỆM	KTS. NGUYỄN HÀ		<i>[Signature]</i>
TRƯỞNG PHÒNG	KS. TĂNG VĂN NGUYÊN		<i>[Signature]</i>
QL.KỸ THUẬT	KS. TĂNG VĂN NGUYÊN		

GIÁM ĐỐC ĐƠN VỊ THIẾT KẾ
KTS. NGUYỄN THANH TUẤN



CÔNG TY CỔ PHẦN HÀ ĐÔ KINH BẮC
 ĐỊA CHỈ: SỐ 27 - LẠC LONG QUÂN - P. KINH BẮC - T. BẮC NINH



CƠ QUAN CHẤP THUẬN:
ỦY BAN NHÂN DÂN XÃ TIÊN DU

KÈM THEO VĂN BẢN SỐ.....NGÀY.....THÁNG.....NĂM 2026

CƠ QUAN TỔ CHỨC LẬP QUY HOẠCH:
BAN QUẢN LÝ DỰ ÁN ĐẦU TƯ XÂY DỰNG KHU VỰC - AGRIBANK



GIÁM ĐỐC
Trinh Mai Ly

KÈM THEO TỜ TRÌNH SỐ.....NGÀY.....THÁNG.....NĂM 2026

CÔNG TRÌNH - ĐỊA ĐIỂM:
QUY HOẠCH TỔNG MẶT BẰNG TỶ LỆ 1/500
TRỤ SỞ AGRIBANK CHI NHÁNH TIÊN DU BẮC NINH II

ĐỊA ĐIỂM: XÃ TIÊN DU, TỈNH BẮC NINH

TÊN BẢN VẼ:

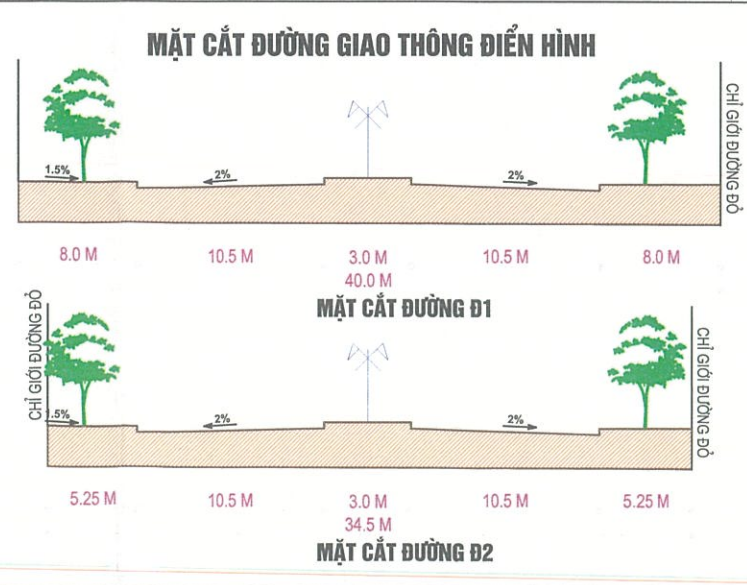
BẢN ĐỒ QUY HOẠCH TỔNG MẶT BẰNG GIAO THÔNG, CHỈ GIỚI XÂY DỰNG

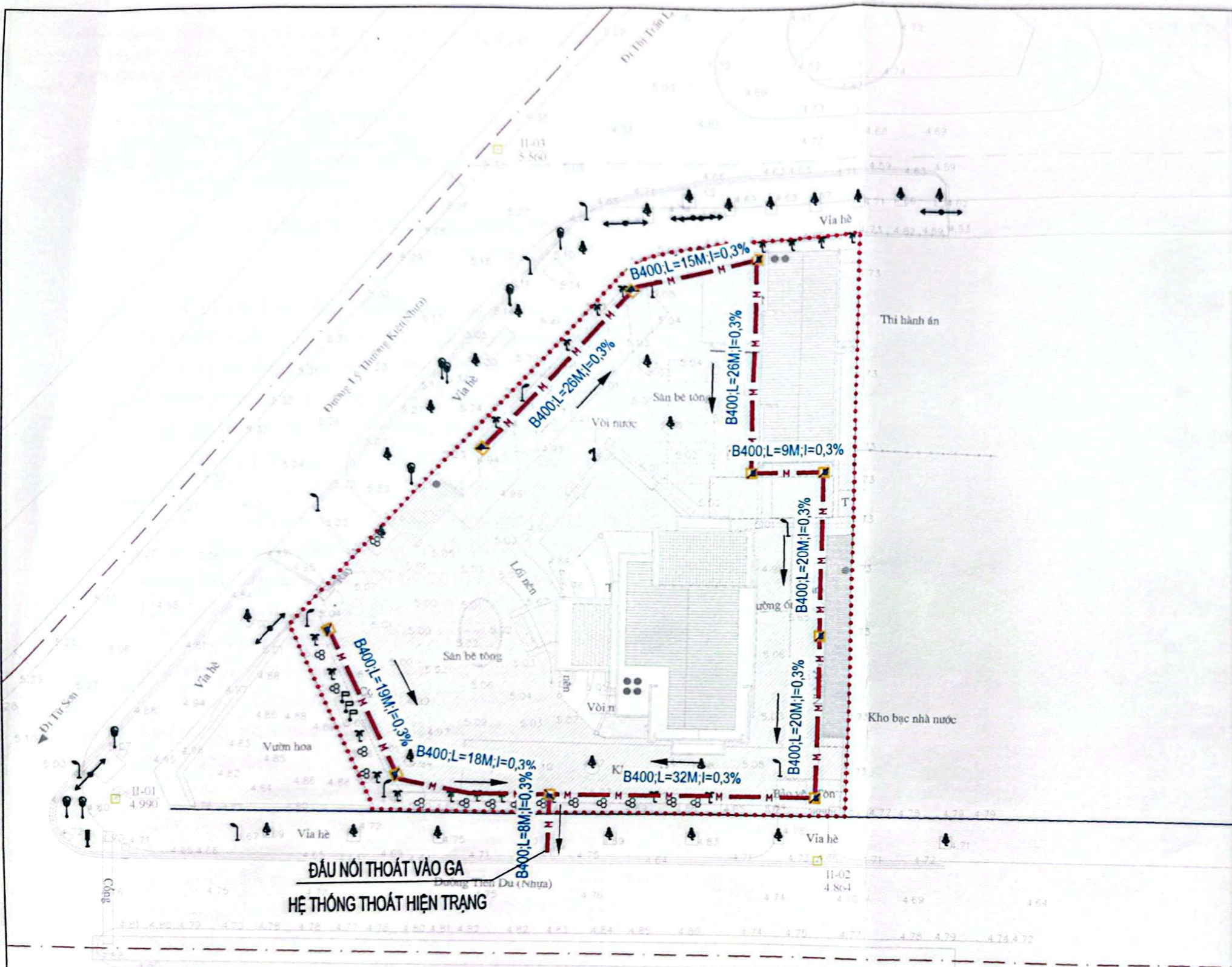
BẢN VẼ: QH07	GHÉP: 01A3	TỶ LỆ: 1/500	NGÀY: - - 2026
THIẾT KẾ	KS. NGUYỄN NGỌC TÂN		<i>[Signature]</i>
CHỦ TRÌ	KS. NGUYỄN NGỌC TÂN		
CHỦ NHIỆM	KTS. NGUYỄN HÀ		<i>[Signature]</i>
TRƯỞNG PHÒNG	KS. TĂNG VĂN NGUYÊN		<i>[Signature]</i>
QL.KỸ THUẬT	KS. TĂNG VĂN NGUYÊN		

GIÁM ĐỐC ĐƠN VỊ THIẾT KẾ
 KTS. NGUYỄN THANH TUẤN



CÔNG TY CỔ PHẦN HÀ ĐO KINH BẮC
 ĐỊA CHỈ: SỐ 27 - LẠC LONG QUÂN - P. KINH BẮC - T. BẮC NINH

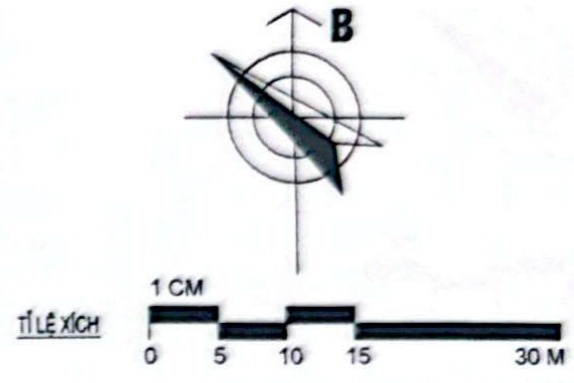




ĐẦU NỒI THOÁT VÀO GA
HỆ THỐNG THOÁT HIỆN TRẠNG

KÝ HIỆU:

- TUYẾN CỐNG THOÁT NƯỚC MƯA
- HỐ GA THU NƯỚC MƯA TRỰC TIẾP KẾT HỢP THÂM
- HƯỚNG THOÁT NƯỚC; ĐƯỜNG KINH CỐNG - CHIỀU DÀI - ĐỘ DỐC



CƠ QUAN CHẤP THUẬN:
ỦY BAN NHÂN DÂN XÃ TIÊN DU

KÈM THEO VẤN BẢN SỐ..... NGÀY..... THÁNG..... NĂM 2026

CƠ QUAN TỔ CHỨC LẬP VÀ TRÌNH DUYỆT:
BAN QUẢN LÝ DỰ ÁN ĐẦU TƯ XÂY DỰNG KHU VỰC - AGRIBANK

BAN CHỈ LUYỆN DỰ ÁN ĐẦU TƯ XÂY DỰNG KHU VỰC

GIÁM ĐỐC
Trình Mai Ly

KÈM THEO TỜ TRÌNH SỐ..... NGÀY..... THÁNG..... NĂM 2026

CÔNG TRÌNH - ĐỊA ĐIỂM:
QUY HOẠCH TỔNG MẶT BẰNG TỶ LỆ 1/500
TRỤ SỞ AGRIBANK CHI NHÁNH TIÊN DU BẮC NINH II

ĐỊA ĐIỂM: XÃ TIÊN DU, TỈNH BẮC NINH

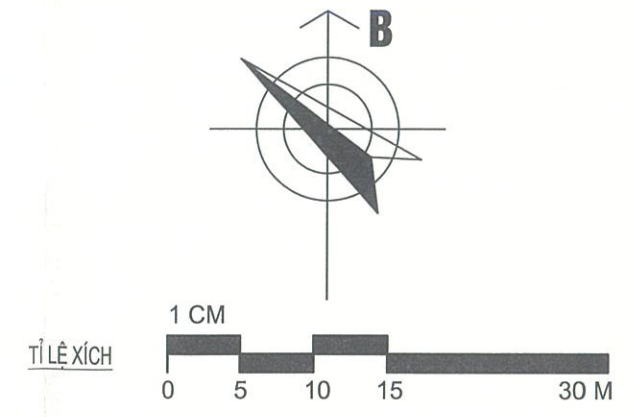
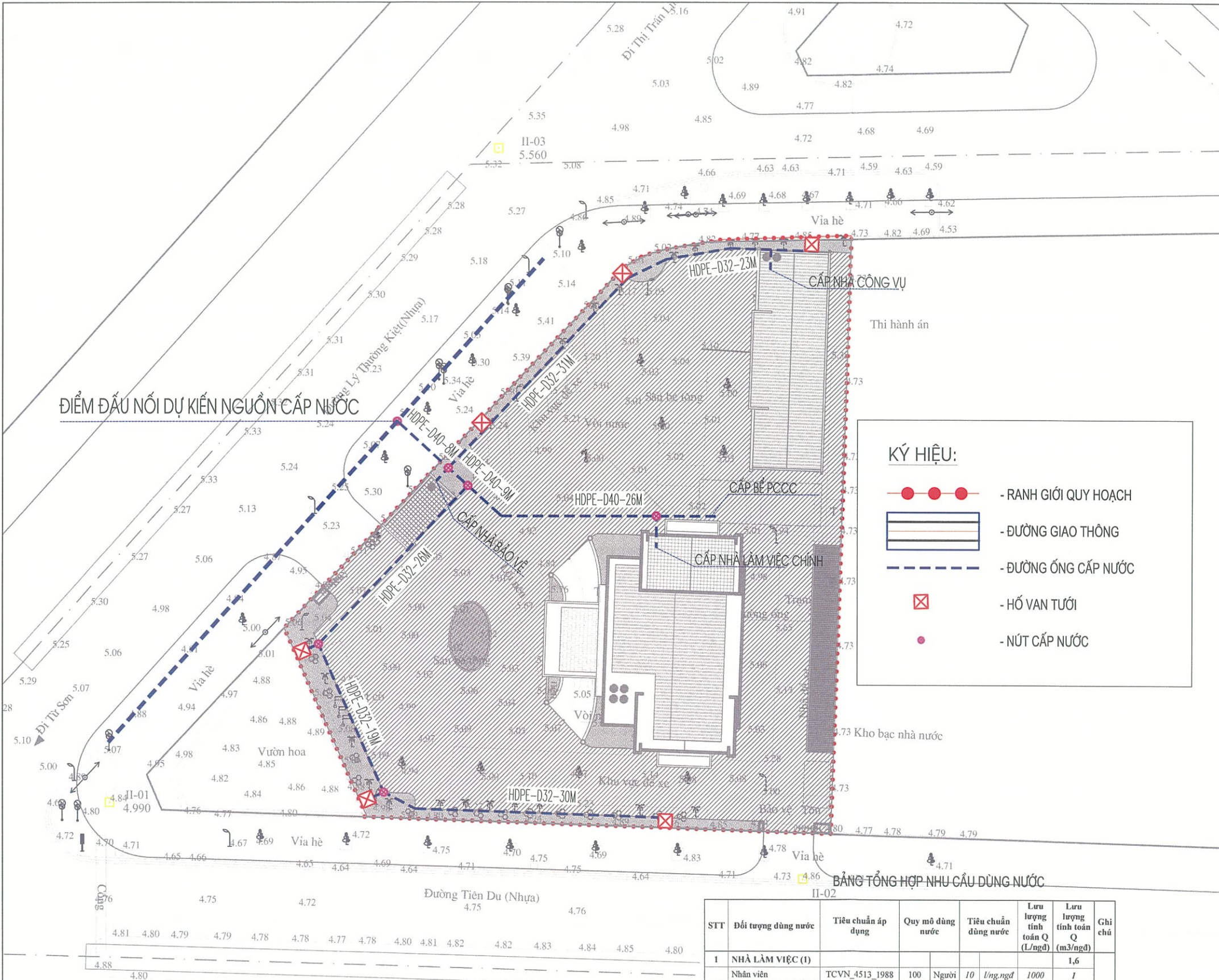
TÊN BẢN VẼ:
BẢN VẼ HỆ THỐNG CÔNG TRÌNH HẠ TẦNG KỸ THUẬT (THOÁT NƯỚC MƯA)

BẢN VẼ: QH 03C	GHÉP: 01A3	TỶ LỆ: 1/500	NGÀY: - - 2026
THIẾT KẾ	KS. NGUYỄN VĂN AN		
CHỦ TRÌ	KS. NGUYỄN VĂN AN		
CHỦ NHIỆM	KTS. NGUYỄN HÀ		
TRƯỞNG PHÒNG	KS. TĂNG VĂN NGUYÊN		
QL.KỸ THUẬT	KS. TĂNG VĂN NGUYÊN		

GIÁM ĐỐC ĐƠN VỊ THIẾT KẾ
KTS. NGUYỄN THANH TUYÊN

HÀ ĐỘ KINH BẮC

CÔNG TY CỔ PHẦN HÀ ĐỘ KINH BẮC
ĐỊA CHỈ: SỐ 27 - LẠC LONG QUÂN - P. KINH BẮC - T. BẮC NINH



KÝ HIỆU:

- - RANH GIỚI QUY HOẠCH
- ĐƯỜNG GIAO THÔNG
- ĐƯỜNG ỐNG CẤP NƯỚC
- X - HỒ VAN TỬỚI
- - NÚT CẤP NƯỚC

BẢNG TỔNG HỢP NHU CẦU DÙNG NƯỚC

STT	Đối tượng dùng nước	Tiêu chuẩn áp dụng	Quy mô dùng nước	Tiêu chuẩn dùng nước	Lưu lượng tính toán Q (l/ngđ)	Lưu lượng tính toán Q (m3/ngđ)	Ghi chú	
1	NHÀ LÀM VIỆC (1)							
	Nhân viên	TCVN_4513_1988	100	Người	10	l/ng.ngđ	1000	1
	Khách hàng (thời gian trung bình <45p 1 lượt khách hàng nên tính toán tiêu chuẩn theo tiêu chuẩn cho khách giá xem thi đấu thể thao)	TCVN_4513_1988	200	Lượt	3	l/ng.ngđ	600	0,6
2	NHÀ CÔNG VỤ (2)							
	Nhân viên phụ trợ	TCVN_4513_1988	15	Người	100	l/ng.ngđ	1500	1,5
	Số suất ăn ở nhà phụ trợ	TCVN_4513_1988	30	Người	18	l/ng	540	0,5
3	CÂY XANH BÓN HOA	TCVN_13606_2023	336	m2	3	l/m2.ngđ	1008,0	1,0
4	SÀN ĐƯỜNG, GIAO THÔNG	TCVN_13606_2023	2375,0	m2	1,2	l/m2.ngđ	2850	2,9
TỔNG CỘNG							7498	7,5

CƠ QUAN CHẤP THUẬN:
ỦY BAN NHÂN DÂN XÃ TIÊN DU

KÈM THEO VĂN BẢN SỐ NGÀY THÁNG NĂM 2026

CƠ QUAN TỔ CHỨC LẬP QUY HOẠCH:
BAN QUẢN LÝ DỰ ÁN ĐẦU TƯ XÂY DỰNG KHU VỰC - AGRIBANK

KÈM THEO TỜ TRÌNH SỐ NGÀY THÁNG NĂM 2026

CÔNG TRÌNH - ĐỊA ĐIỂM:
QUY HOẠCH TỔNG MẶT BẰNG TỶ LỆ 1/500
TRỤ SỞ AGRIBANK CHI NHÁNH TIÊN DU BẮC NINH II

ĐỊA ĐIỂM: XÃ TIÊN DU, TỈNH BẮC NINH

TÊN BẢN VẼ:

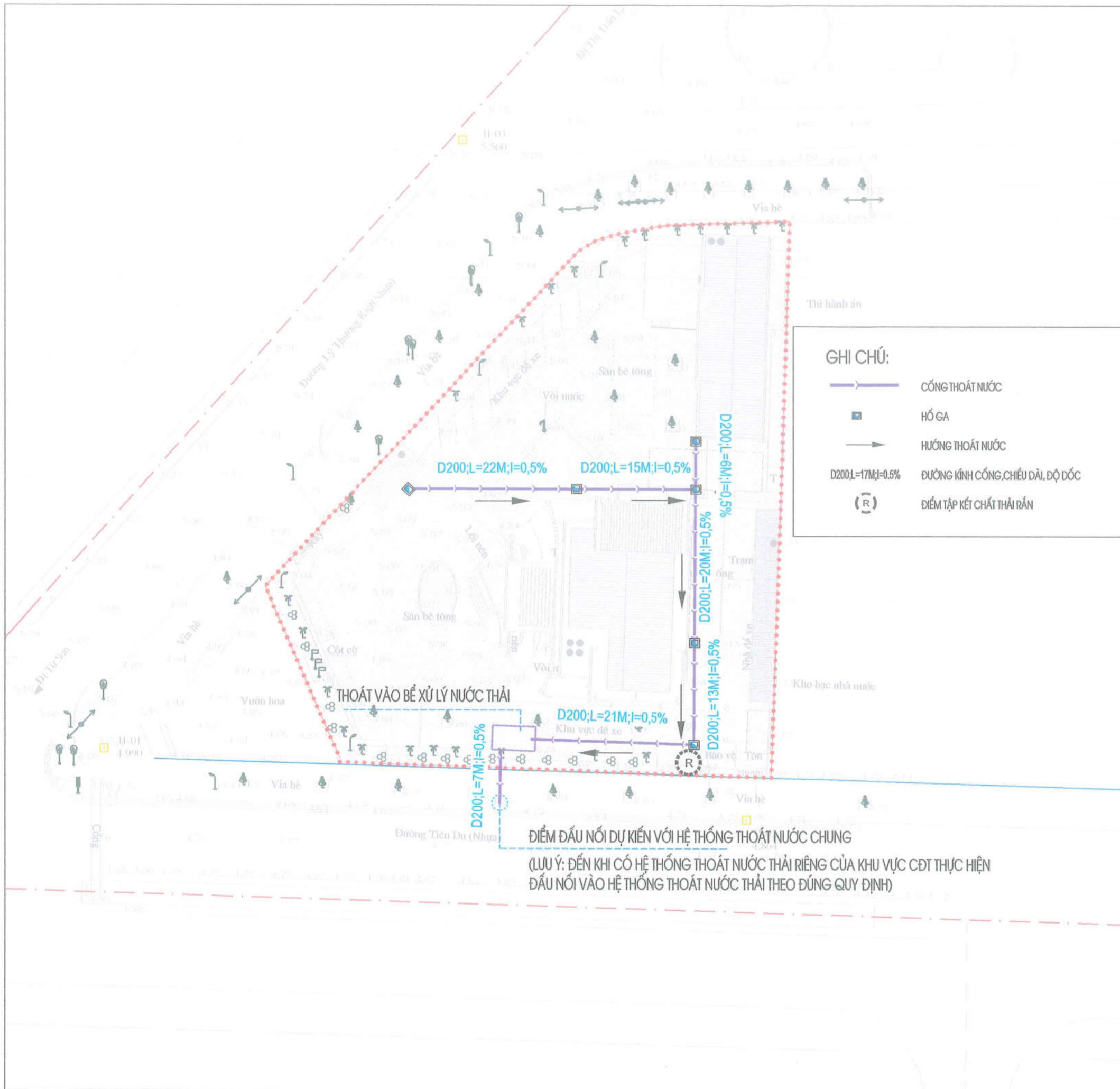
BẢN ĐỒ QUY HOẠCH TỔNG MẶT BẰNG CẤP NƯỚC

BẢN VẼ: QH09	GHÉP: 01A3	TỶ LỆ: 1/500	NGÀY: - - 2026
THIẾT KẾ	KS. NGUYỄN VĂN AN		
CHỦ TRÌ	KS. NGUYỄN VĂN AN		
CHỦ NHIỆM	KTS. NGUYỄN HÀ		
TRƯỞNG PHÒNG	KS. TĂNG VĂN NGUYỄN		
QL.KỸ THUẬT	KS. TĂNG VĂN NGUYỄN		

GIÁM ĐỐC ĐƠN VỊ THIẾT KẾ
KTS. NGUYỄN THANH TUẤN

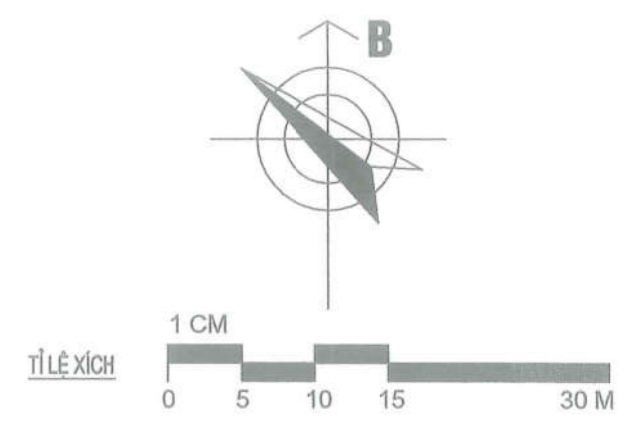
CÔNG TY CỔ PHẦN HÀ ĐO KINH BẮC

ĐỊA CHỈ: SỐ 27 - LẠC LONG QUÂN - P. KINH BẮC - T. BẮC NINH



- GHI CHÚ:**
- CỐNG THOÁT NƯỚC
 - HỐ GA
 - HƯỚNG THOÁT NƯỚC
 - $D200; L=17M; i=0,5\%$ ĐƯỜNG KÍNH CỐNG, CHIỀU DÀI, ĐỘ DỐC
 - ĐIỂM TẬP KẾT CHẤT THẢI RẮN

ĐIỂM ĐẦU NỐI DỰ KIẾN VỚI HỆ THỐNG THOÁT NƯỚC CHUNG
 (LƯU Ý: ĐẾN KHI CÓ HỆ THỐNG THOÁT NƯỚC THẢI RIÊNG CỦA KHU VỰC CĐT THỰC HIỆN
 ĐẦU NỐI VÀO HỆ THỐNG THOÁT NƯỚC THẢI THEO ĐÚNG QUY ĐỊNH)



CƠ QUAN CHẤP THUẬN:
ỦY BAN NHÂN DÂN XÃ TIÊN DU

KÈM THEO VĂN BẢN SỐ.....NGÀY.....THÁNG.....NĂM 2026

CƠ QUAN TỔ CHỨC LẬP VÀ TRÌNH DUYỆT:
BAN QUẢN LÝ DỰ ÁN ĐẦU TƯ XÂY DỰNG KHU VỰC - AGRIBANK

GIÁM ĐỐC
Trịnh Mai Ly

KÈM THEO TỜ TRÌNH SỐ.....NGÀY.....THÁNG.....NĂM 2026

CÔNG TRÌNH - ĐỊA ĐIỂM:
QUY HOẠCH TỔNG MẶT BẰNG TỶ LỆ 1/500
TRỤ SỞ AGRIBANK CHI NHÁNH TIÊN DU BẮC NINH II

ĐỊA ĐIỂM: XÃ TIÊN DU, TỈNH BẮC NINH

TÊN BẢN VẼ:
BẢN VẼ HỆ THỐNG CÔNG TRÌNH HẠ TẦNG KỸ THUẬT
(THOÁT NƯỚC THẢI VÀ QUẢN LÝ CHẤT THẢI RẮN)

BẢN VẼ: QH 03E	GHÉP: 01A3	TỶ LỆ: 1/500	NGÀY: - - 2026
THIẾT KẾ	KS. NGUYỄN VĂN AN		
CHỦ TRÌ	KS. NGUYỄN VĂN AN		
CHỦ NHIỆM	KTS. NGUYỄN HÀ		
TRƯỞNG PHÒNG	KS. TĂNG VĂN NGUYỄN		
QL.KỸ THUẬT	KS. TĂNG VĂN NGUYỄN		

GIÁM ĐỐC ĐƠN VỊ THIẾT KẾ
KTS. NGUYỄN THANH TUẤN

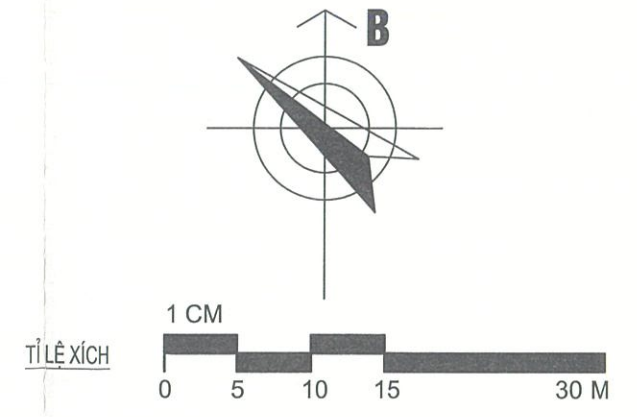
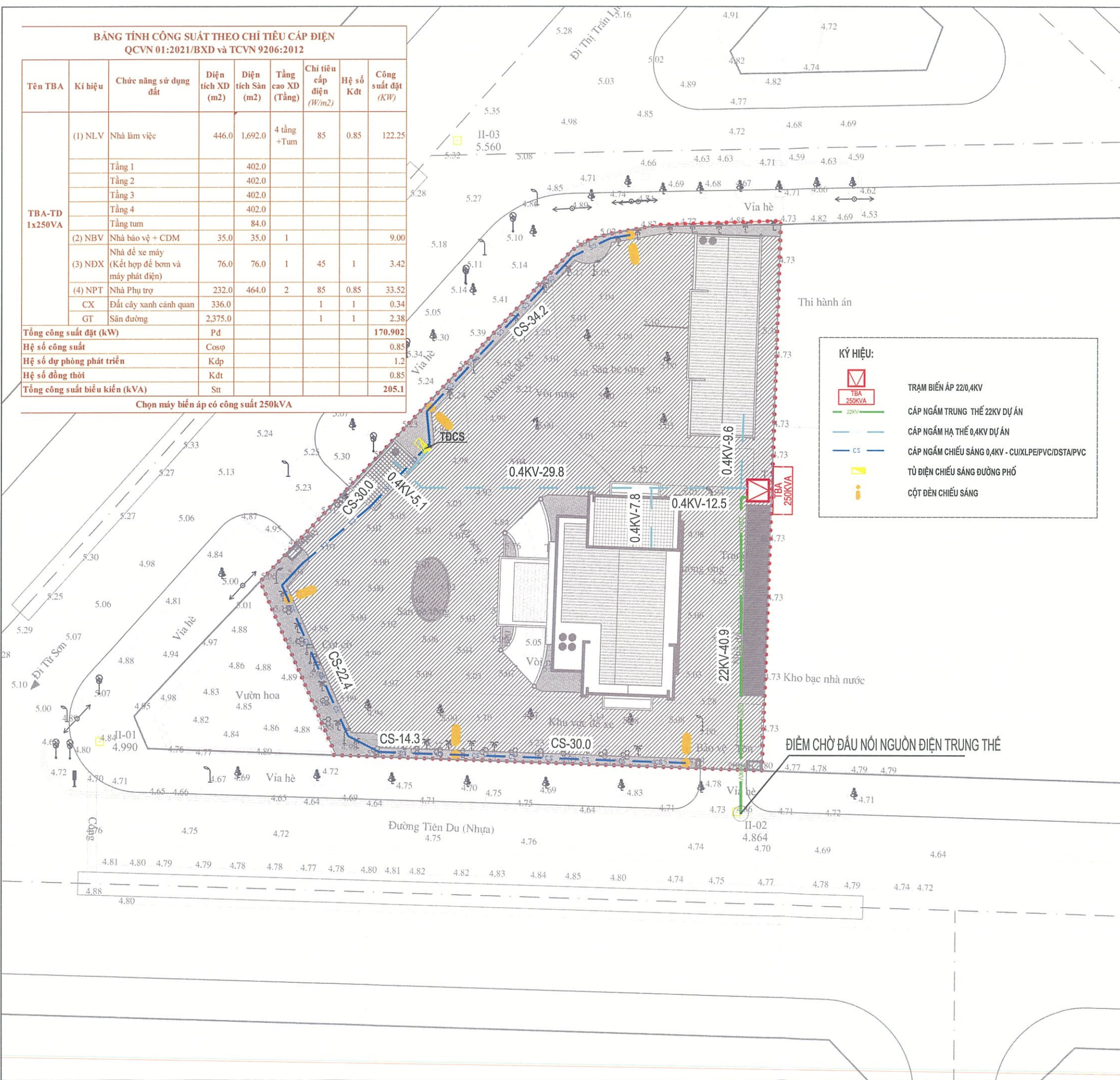
CÔNG TY CỔ PHẦN HÀ ĐỒ KINH BẮC
 P. KINH BẮC, T. BẮC NINH

CÔNG TY CỔ PHẦN HÀ ĐỒ KINH BẮC
 ĐỊA CHỈ: SỐ 27 - LẠC LONG QUÂN - P. KINH BẮC - T. BẮC NINH

BẢNG TÍNH CÔNG SUẤT THEO CHỈ TIÊU CẤP ĐIỆN
QCVN 01:2021/BXD và TCVN 9206:2012

Tên TBA	Kí hiệu	Chức năng sử dụng đất	Diện tích XD (m ²)	Diện tích Sàn (m ²)	Tầng cao XD (Tầng)	Chỉ tiêu cấp điện (W/m ²)	Hệ số Kđt	Công suất đặt (KW)
TBA-TD 1x250VA	(1) NLV	Nhà làm việc	446.0	1.692.0	4 tầng +Tum	85	0.85	122.25
		Tầng 1		402.0				
		Tầng 2		402.0				
		Tầng 3		402.0				
		Tầng tum		84.0				
	(2) NBV	Nhà bảo vệ + CDM	35.0	35.0	1			9.00
	(3) NDX	Nhà để xe máy (Kết hợp để bơm và máy phát điện)	76.0	76.0	1	45	1	3.42
	(4) NPT	Nhà Phụ trợ	232.0	464.0	2	85	0.85	33.52
	CX	Đất cây xanh cảnh quan	336.0			1	1	0.34
	GT	Sân đường	2,375.0			1	1	2.38
Tổng công suất đặt (kW)			Pđ					170.902
Hệ số công suất			Cosp					0.85
Hệ số dự phòng phát triển			Kđp					1.2
Hệ số đồng thời			Kđt					0.85
Tổng công suất biểu kiến (kVA)			Sit					205.1

Chọn máy biến áp có công suất 250kVA



CƠ QUAN CHẤP THUẬN:
ỦY BAN NHÂN DÂN XÃ TIÊN DU

KÈM THEO VĂN BẢN SỐ NGÀY THÁNG NĂM 2026

CƠ QUAN TỔ CHỨC LẬP QUY HOẠCH:
BAN QUẢN LÝ DỰ ÁN ĐẦU TƯ XÂY DỰNG KHU VỰC - AGRIBANK



KÈM THEO TỜ TRÌNH SỐ NGÀY THÁNG NĂM 2026

CÔNG TRÌNH - ĐỊA ĐIỂM:
**QUY HOẠCH TỔNG MẶT BẰNG TỶ LỆ 1/500
TRỤ SỞ AGRIBANK CHI NHÁNH TIÊN DU BẮC NINH II**

ĐỊA ĐIỂM: XÃ TIÊN DU, TỈNH BẮC NINH

TÊN BẢN VẼ:

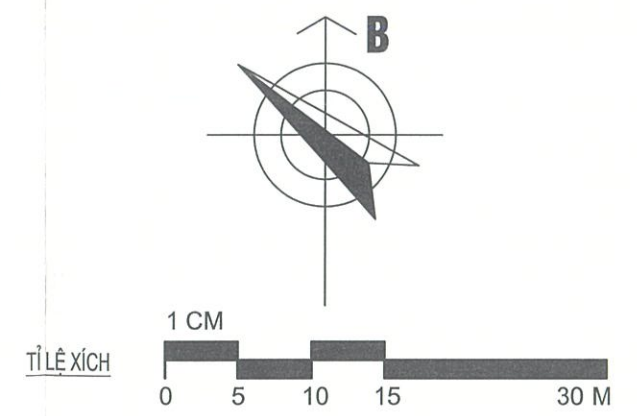
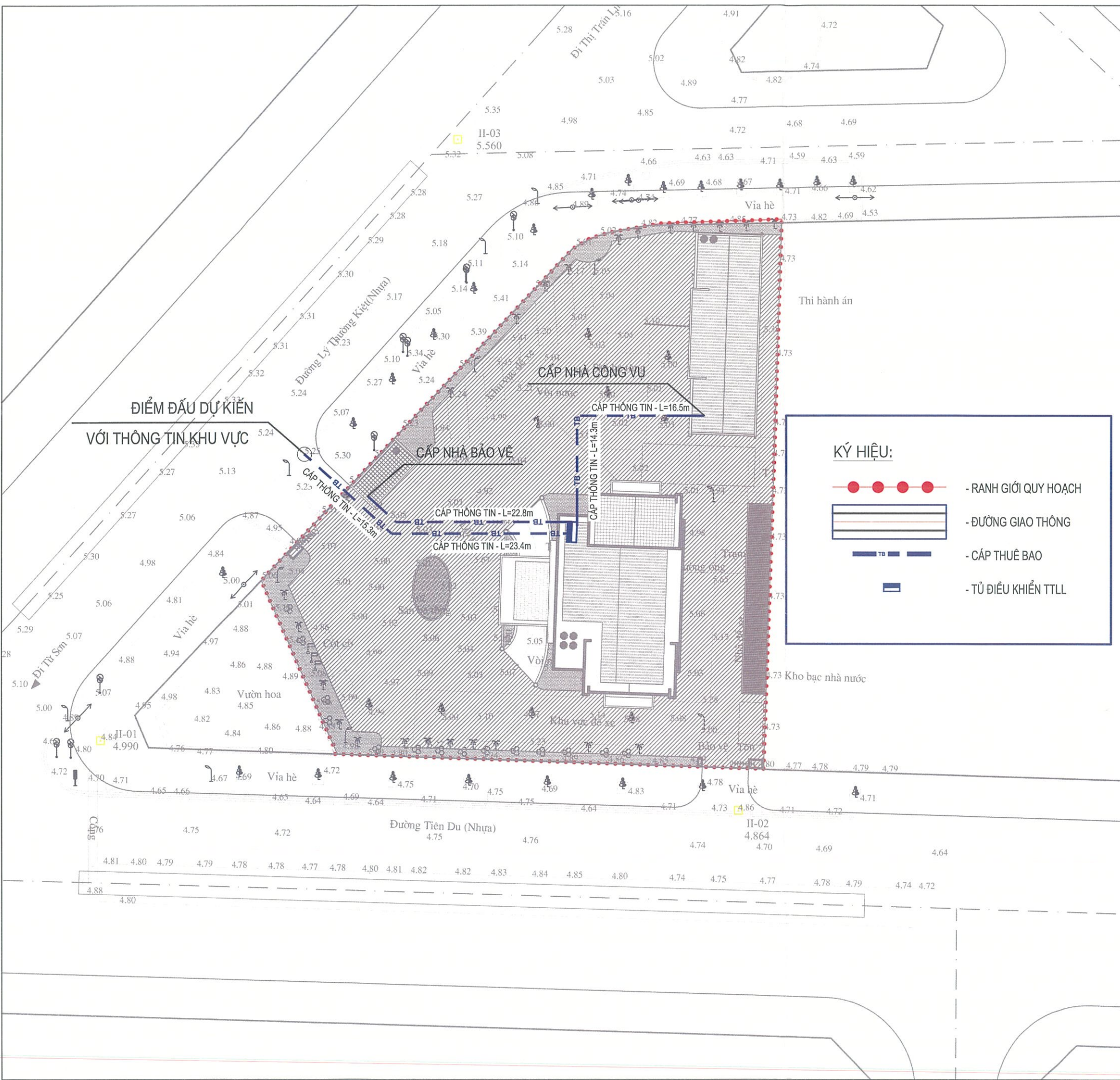
**BẢN ĐỒ QUY HOẠCH TỔNG MẶT BẰNG CẤP NĂNG LƯỢNG
VÀ CHIẾU SÁNG**

BẢN VẼ: QH11	GHÉP: 01A3	TỶ LỆ: 1/500	NGÀY: - - 2026
THIẾT KẾ	KS. NGUYỄN VĂN MẠU		
CHỦ TRÌ	KS. NGUYỄN VĂN MẠU		
CHỦ NHIỆM	KTS. NGUYỄN HÀ		
TRƯỞNG PHÒNG	KS. TĂNG VĂN NGUYÊN		
QL.KỸ THUẬT	KS. TĂNG VĂN NGUYÊN		

GIÁM ĐỐC ĐƠN VỊ THIẾT KẾ
KTS. NGUYỄN THANH TUẤN

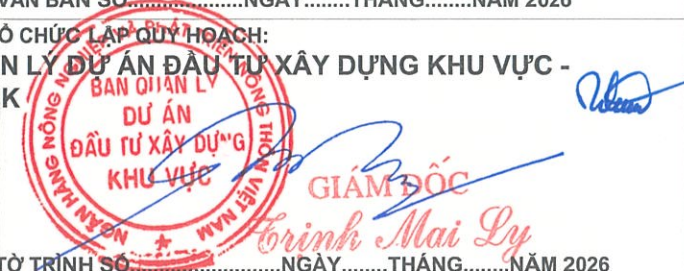


CÔNG TY CỔ PHẦN HÀ ĐO KINH BẮC
ĐỊA CHỈ: SỐ 27 - LẠC LONG QUÂN - P. KINH BẮC - T. BẮC NINH



CƠ QUAN CHẤP THUẬN:
ỦY BAN NHÂN DÂN XÃ TIÊN DU

KÈM THEO VĂN BẢN SỐ NGÀY THÁNG NĂM 2026
 CƠ QUAN TÒ CHỨC LẬP QUY HOẠCH:
BAN QUẢN LÝ DỰ ÁN ĐẦU TƯ XÂY DỰNG KHU VỰC - AGRIBANK



KÈM THEO TỜ TRÌNH SỐ NGÀY THÁNG NĂM 2026

CÔNG TRÌNH - ĐỊA ĐIỂM:
**QUY HOẠCH TỔNG MẶT BẰNG TỶ LỆ 1/500
 TRỤ SỞ AGRIBANK CHI NHÁNH TIÊN DU BẮC NINH II**

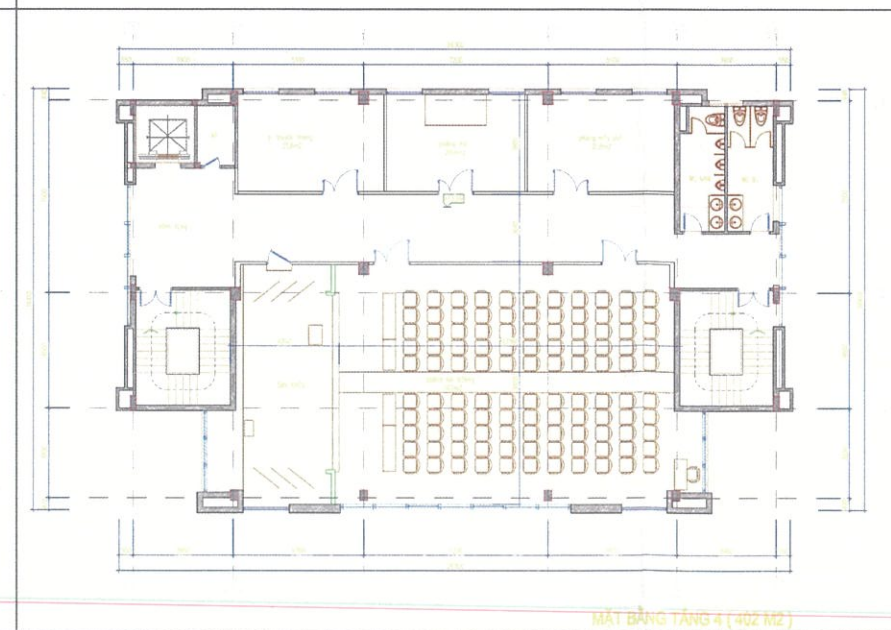
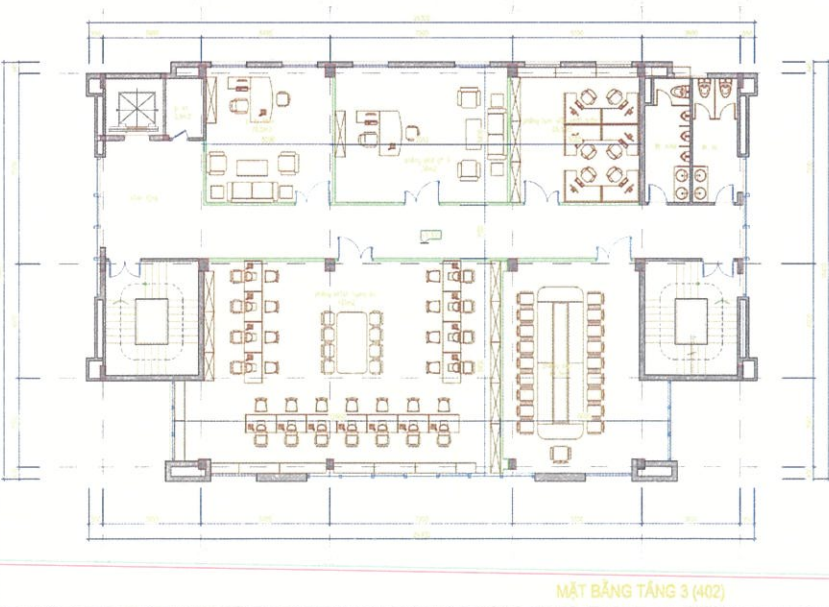
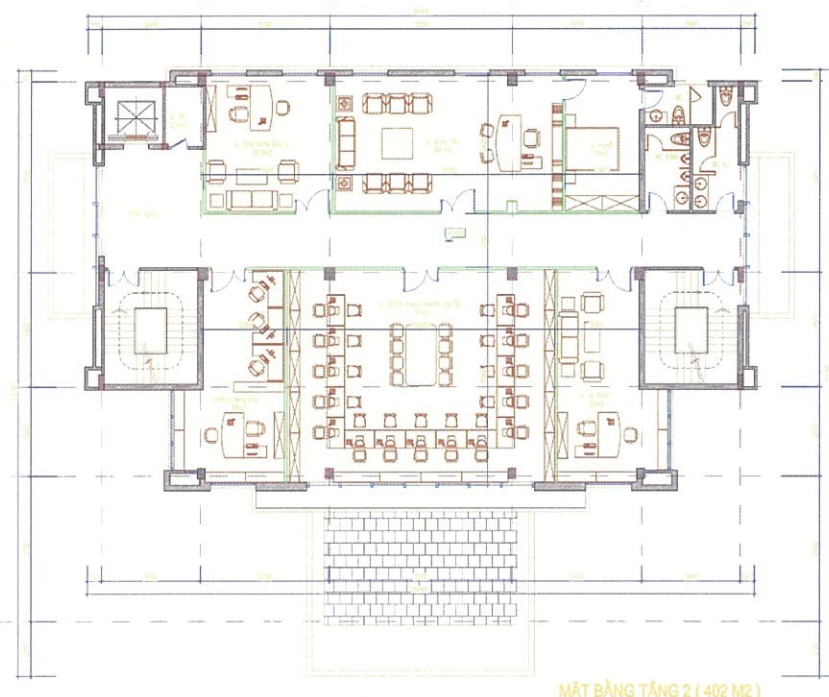
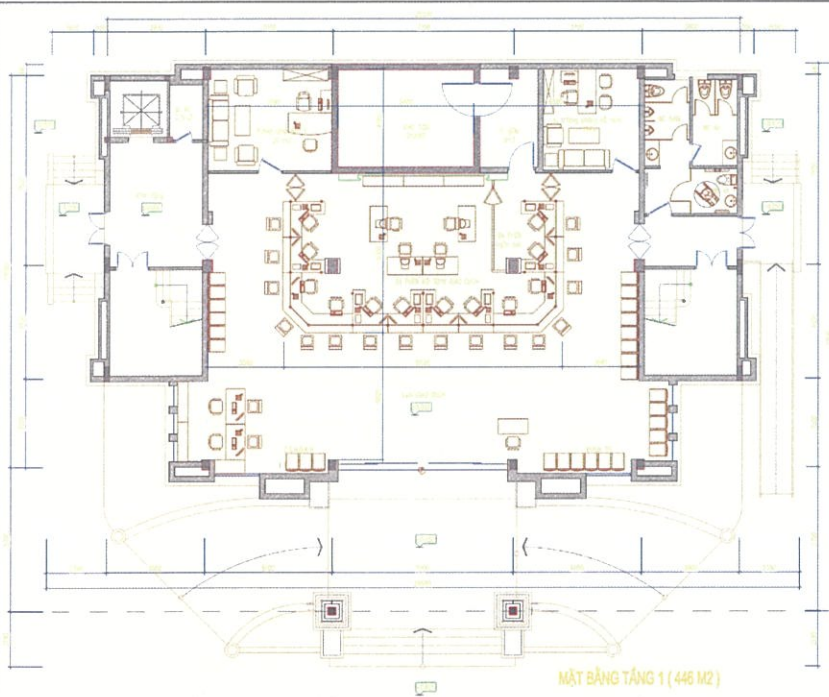
ĐỊA ĐIỂM: XÃ TIÊN DU, TỈNH BẮC NINH
 TÊN BẢN VẼ:
BẢN ĐỒ QUY HOẠCH TỔNG MẶT BẰNG HẠ TẦNG VIỄN THÔNG THỤ ĐỘNG

BẢN VẼ: QH12	GHÉP: 01A3	TỶ LỆ: 1/500	NGÀY: - - 2026
THIẾT KẾ	KS. NGUYỄN VĂN MẠU		
CHỦ TRÌ	KS. NGUYỄN VĂN MẠU		
CHỦ NHIỆM	KTS. NGUYỄN HÀ		
TRƯỞNG PHÒNG	KS. TĂNG VĂN NGUYÊN		
QL.KỸ THUẬT	KS. TĂNG VĂN NGUYÊN		

GIÁM ĐỐC ĐƠN VỊ THIẾT KẾ
 KTS. NGUYỄN THANH TUẤN



CÔNG TY CỔ PHẦN HÀ ĐO KINH BẮC
 ĐỊA CHỈ: SỐ 27 - LẠC LONG QUÂN - P. KINH BẮC - T. BẮC NINH



CƠ QUAN CHẤP THUẬN:
ỦY BAN NHÂN DÂN XÃ TIÊN DU

KÈM THEO VĂN BẢN SỐ.....NGÀY.....THÁNG.....NĂM 2026
CƠ QUAN TỔ CHỨC LẬP QUY HOẠCH:
BAN QUẢN LÝ DỰ ÁN ĐẦU TƯ XÂY DỰNG KHU VỰC -
AGRIBANK



GIÁM ĐỐC
Trinh Mai Ly

KÈM THEO TỜ TRÌNH SỐ.....NGÀY.....THÁNG.....NĂM 2026

CÔNG TRÌNH - ĐỊA ĐIỂM:
QUY HOẠCH TỔNG MẶT BẰNG TỶ LỆ 1/500
TRỤ SỞ AGRIBANK CHI NHÁNH TIÊN DU BẮC NINH II

ĐỊA ĐIỂM: XÃ TIÊN DU, TỈNH BẮC NINH

TÊN BẢN VẼ:

PHƯƠNG ÁN KIẾN TRÚC CÔNG TRÌNH

BẢN VẼ: QH05	GHÉP: 01A3	TỶ LỆ: 1/...	NGÀY: - - 2026
THIẾT KẾ	KTS. NGUYỄN THỊ HỒNG THÁM		<i>[Signature]</i>
CHỦ TRÌ	KTS. NGUYỄN HÀ		<i>[Signature]</i>
CHỦ NHIỆM	KTS. NGUYỄN HÀ		<i>[Signature]</i>
TRƯỞNG PHÒNG	KS. TĂNG VĂN NGUYÊN		<i>[Signature]</i>
QL.KỸ THUẬT	KS. TĂNG VĂN NGUYÊN		<i>[Signature]</i>

GIÁM ĐỐC ĐƠN VỊ THIẾT KẾ
KTS. NGUYỄN THANH TUẤN



CÔNG TY CỔ PHẦN HÀ ĐO KINH BẮC
ĐỊA CHỈ: SỐ 27 - LẠC LONG QUÂN - P. KINH BẮC - T. BẮC NINH